



COMUNE DI NICHELINO

Città Metropolitana di Torino

INTERVENTO DI MANUTENZIONE STRAORDINARIA SUL PATRIMONIO IMMOBILIARE COMUNALE - EDILIZIA SCOLASTICA II LOTTO

Scuola Primaria "Sangone" - via Sangone, 38
COD. ED. 021



Progettisti :

FABRICATRE
studio associato architettura e ingegneria
arch. Maurizio Testa
arch. Stefania Zitti
ing. Fabio Oliari

via G. Regaldi, 3 10154 Torino t/f 011.885337 info@fabricatre.it

Il Responsabile del Procedimento :

Ing. Luigi Amendolara
(Responsabile P.O.)

PROGETTO ESECUTIVO

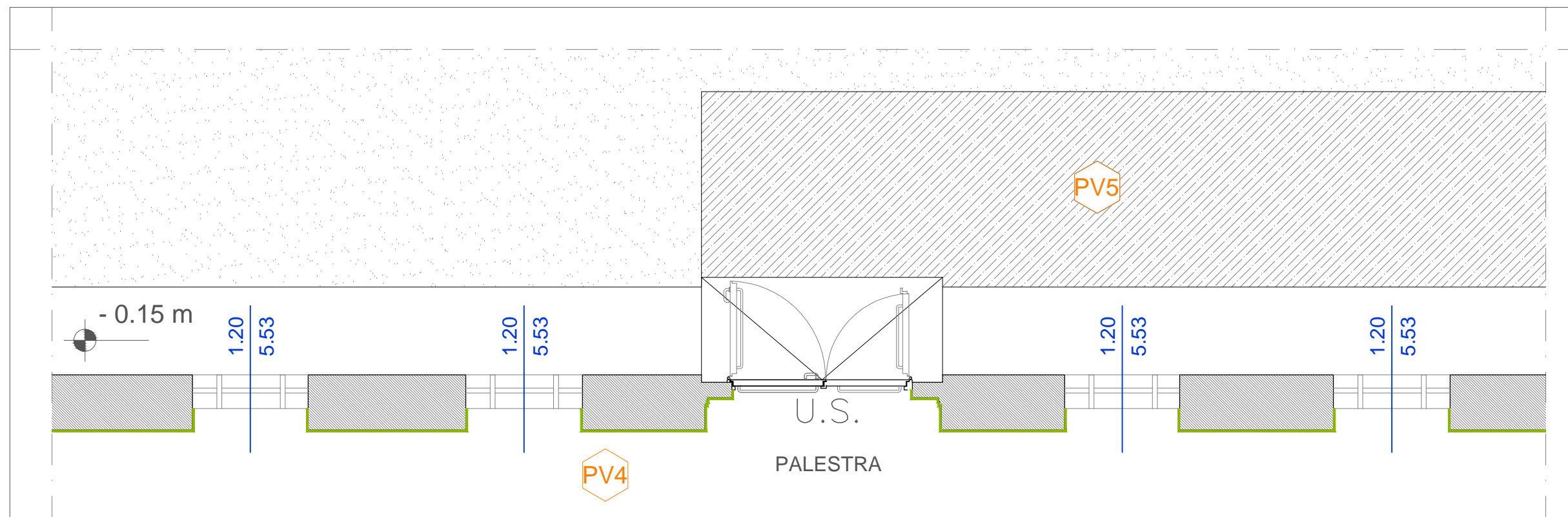
ABACO MURATURE E PAVIMENTAZIONI

scala
1:50

REV	MODIFICHE	DATA	DATA ultimo aggiornamento	
0	EMISSIONE	marzo 2017		021_
1	REVISIONE	aprile 2018		PE.ABC.GRN.02
file	28 - 021_PE.ABC.GRN.02.dwg			

28

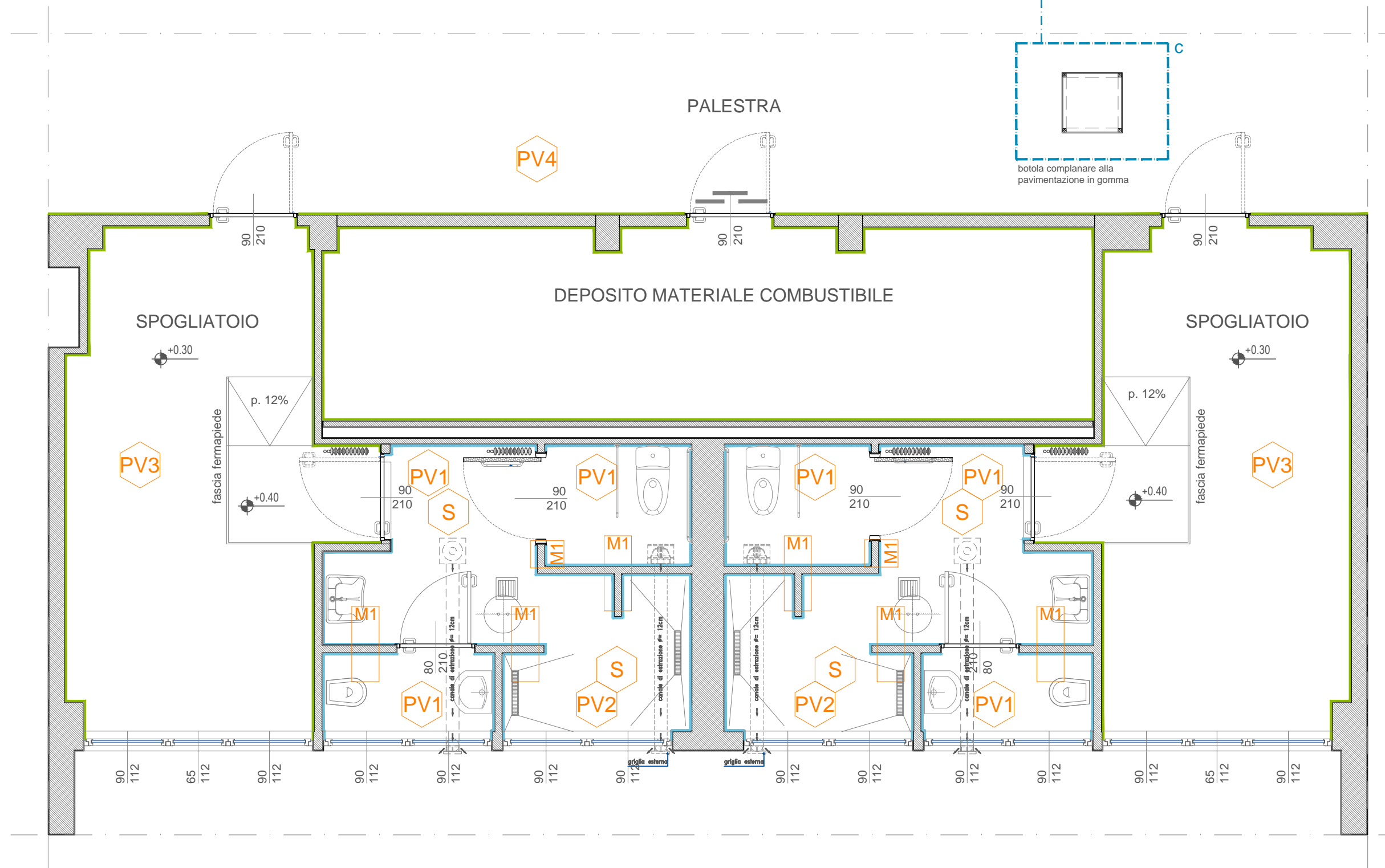
01 Uscita di sicurezza palestra - nuovo marciapiede esterno 1° piano fuori terra



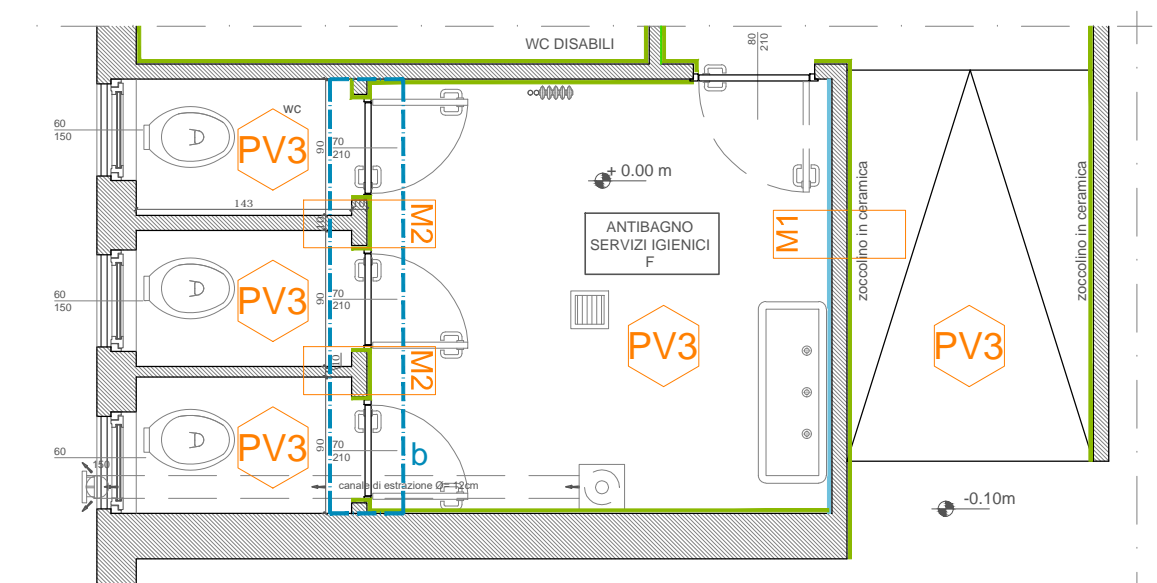
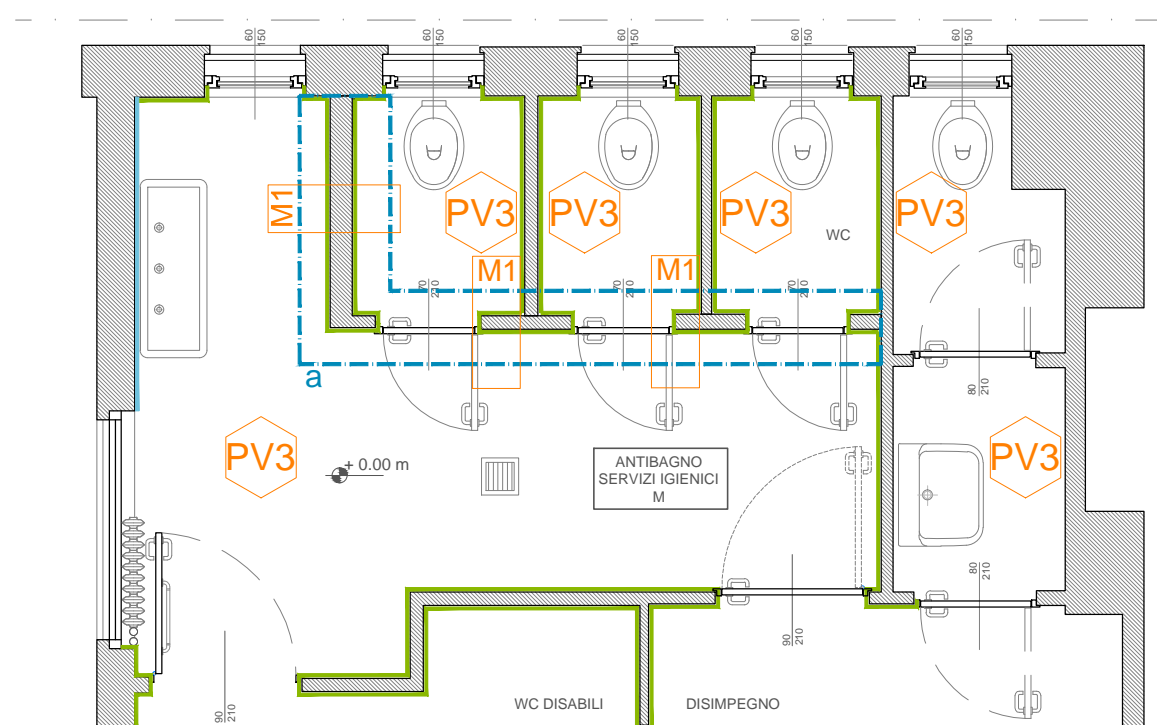
botola di ispezione a pavimento dim. 60x60cm



02 Blocco palestra, servizi igienici e spogliatoi 1° piano fuori terra

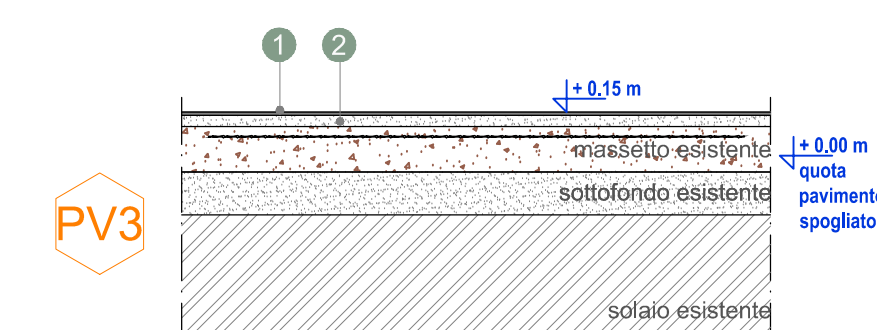
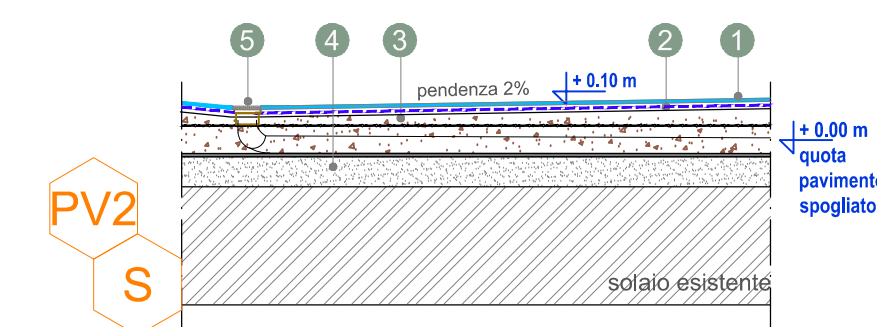
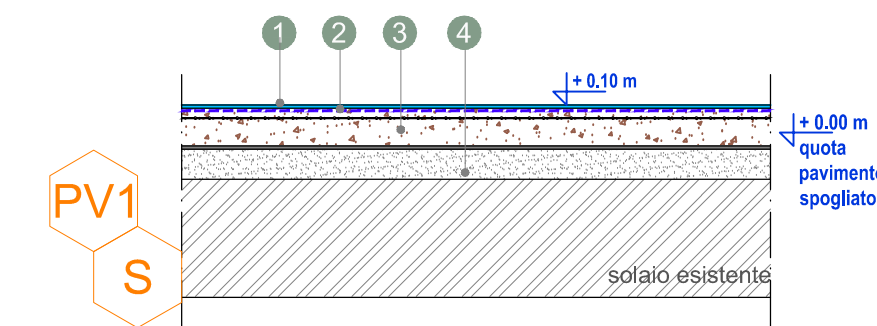


03 Servizi igienici alunni 1° piano fuori terra

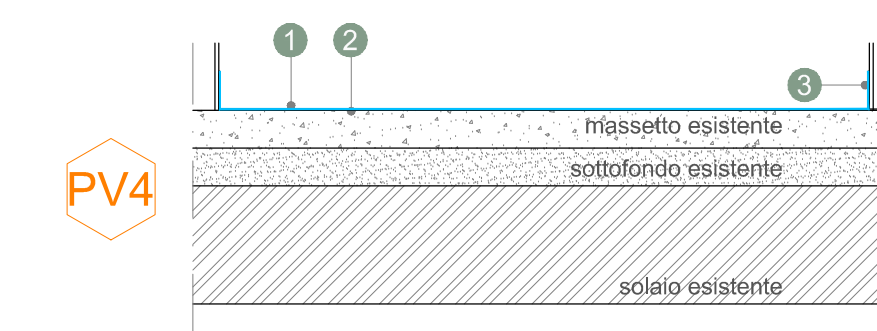


1° PIANO FUORI TERRA

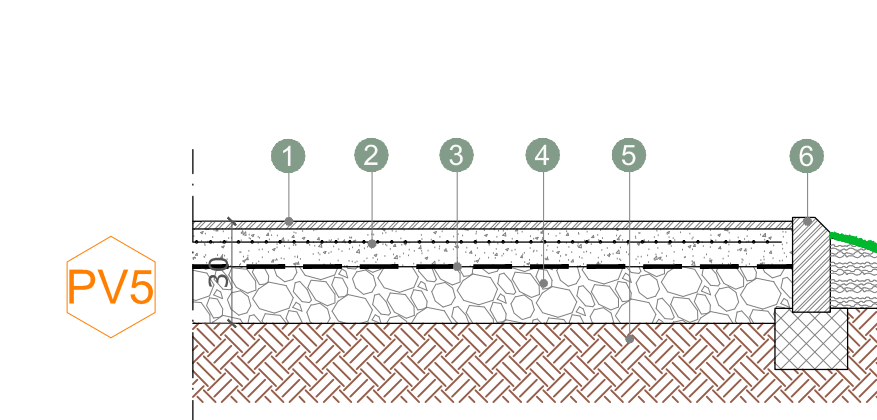
L Legenda Abaco Murature e Pavimentazioni



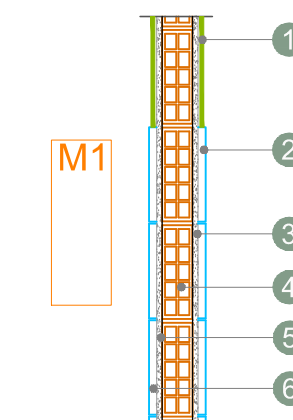
PAVIMENTAZIONE IN GOMMA LISCIA - PALESTRA



NUOVA PAVIMENTAZIONE ESTERNA SU TERRENO



NUOVA MURATURA IN MATTONI FORATI 8 cm + piastrelle



- 1 pavimentazione in piastrelle in gres porcellanato antisdruciolo R10, formato 20x20 cm
- 2 rifacimento massetto alleggerito con rete elettrosaldata spessore 10 cm
- 3 rifacimento sottofondo per passaggio impianti spessore 8 cm

- 1 pavimentazione in piastrelle in gres porcellanato antisdruciolo R11, formato 20x20 cm
- 2 strato impermeabile
- 3 rifacimento massetto alleggerito con rete elettrosaldata spessore 10 cm
- 4 rifacimento sottofondo per passaggio impianti spessore 8 cm
- 5 griglia di scarico doccia

- 1 pavimentazione in piastrelle in gres porcellanato formato 20x20 cm
- 2 lisciatura con autolivellante

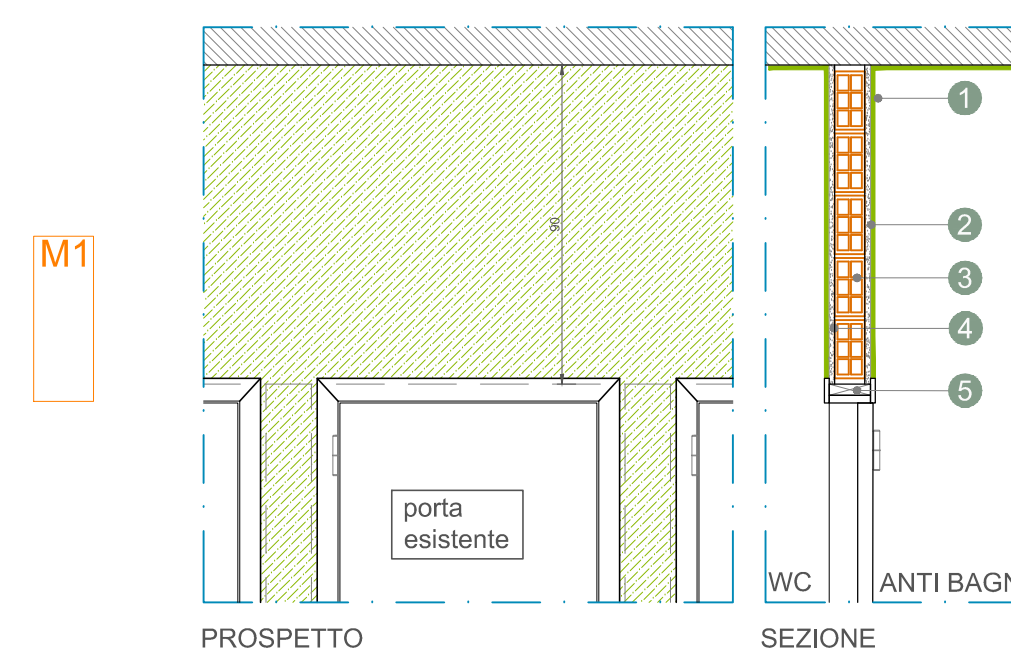
- 1 pavimentazione in gomma calandrata e vulcanizzata naturale e sintetica con superficie liscia, antiscivolo e antiriflesso spessore 3 mm
- 2 lamina stabilizzante, costituita da speciali resine viniliche e fibra di vetro + attacco adesivo - spessore 1,2 mm
- 3 zoccolino in gomma spessore 3 mm - h 100 mm

- 1 strato di finitura spazzolata antiscivolo
- 2 battuto in calcestruzzo cementizio spessore 10 cm con rete elettrosaldata (Ø 6mm maglia 10x10)

- 3 geotessuto drenante
- 4 strato di ghiaia vagliata spessore 15 cm
- 5 terreno

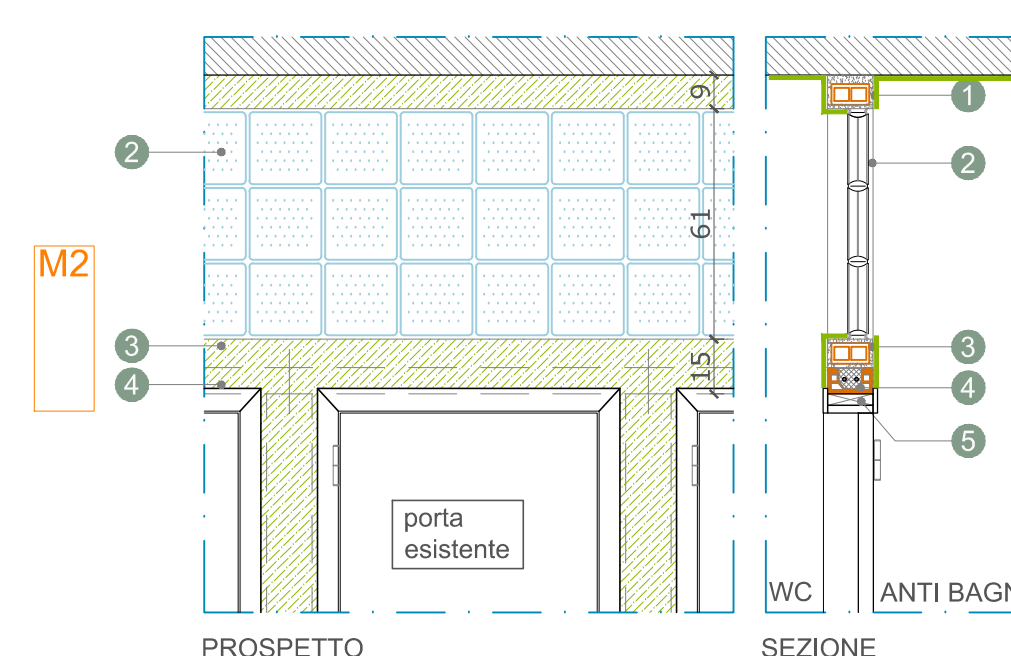
- 1 intonaco + tinteggiatura con idropittura lavabile trasparente
- 2 rivestimento in piastrelle di ceramica formato 20x20 cm - h 220 cm
- 3 rinforzo in malta di calce idraulica macinata - sp. 1,5 cm
- 4 mattone forato - spessore 8 cm
- 5 rinforzo - spessore 1,5 cm
- 6 rivestimento in piastrelle di ceramica formato 20x20 cm - h 220 cm

a) NUOVA CHIUSURA IN MATTONI FORATI



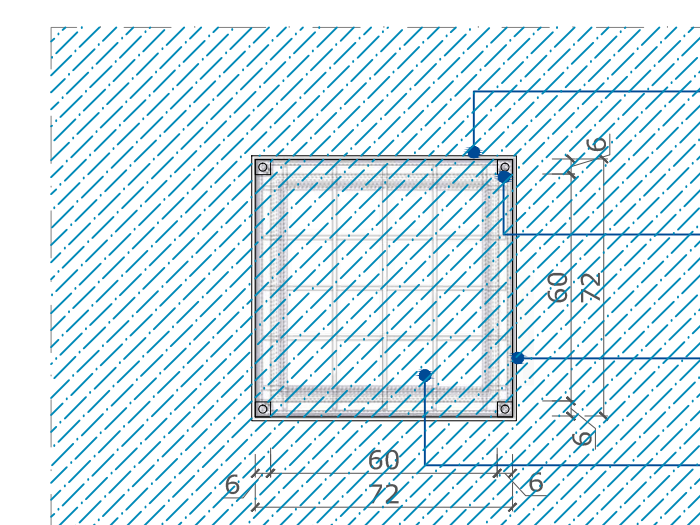
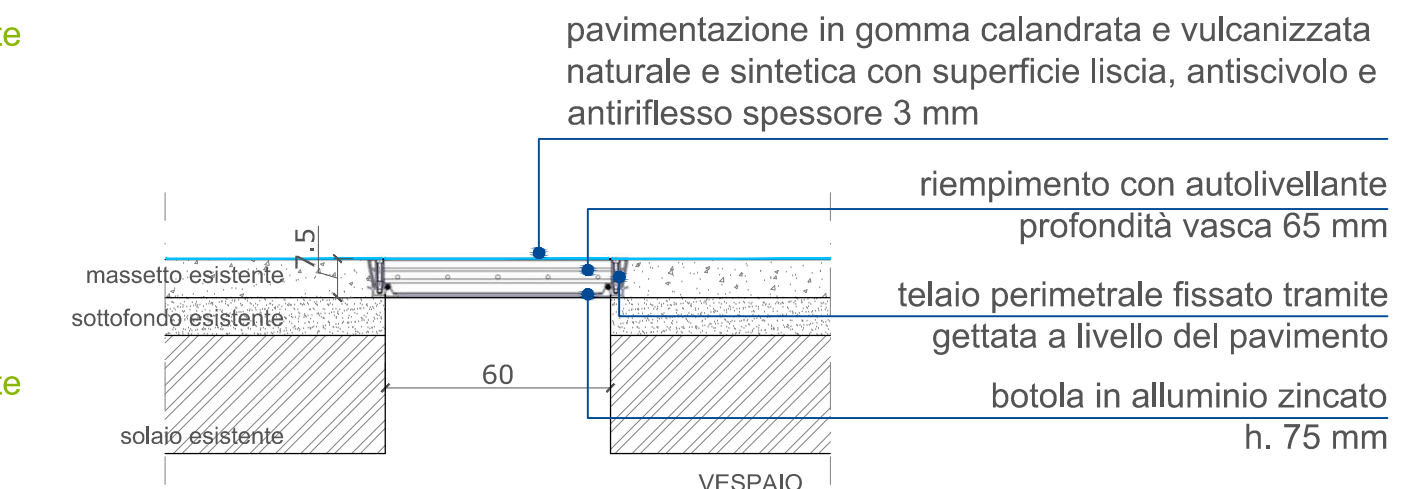
- 1 intonaco + tinteggiatura con idropittura lavabile trasparente
- 2 rinforzo in malta di calce idraulica macinata - sp. 1,5 cm
- 3 mattone forato - dim. 7x12x24 cm
- 4 rinforzo - spessore 1,5 cm
- 5 intonaco + tinteggiatura con idropittura lavabile trasparente

b) NUOVA CHIUSURA IN VETROCEMENTO - locali antibagno



- 1 intonaco + tinteggiatura con idropittura lavabile trasparente
- 2 blocchi di vetrocimento 19x19x5cm - peso 1.7 kg/cad
- 3 rinforzo in malta di calce idraulica macinata - sp. 1,5 cm + mattone forato - spessore 8 cm
- 4 architrave in laterizio 12x7cm
- 5 controtelaio porta esistente

c - BOTOLA COMPLANARE PER PAVIMENTAZIONE INTERNA - PALESTRA



pavimentazione in gomma calandrata e vulcanizzata naturale e sintetica con superficie liscia, antiscivolo e antiriflesso spessore 3 mm

riempimento con autolivellante profondità vasca 65 mm

telaio perimetrale fissato tramite gettata a livello del pavimento

botola in alluminio zincato h. 75 mm

telaio con guarnizione a protezione di infiltrazioni e fuoriuscita di odori

viti di serraggio per chiusura coperchio

telaio e vasca in alluminio dello spessore di 2,5 mm

pavimentazione in gomma sp. 3 mm